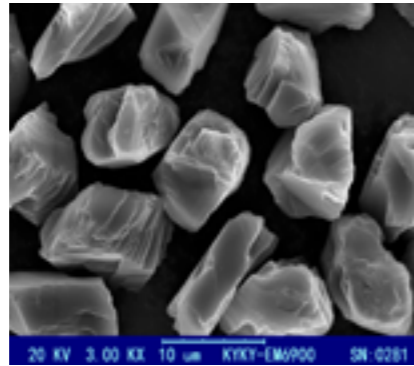
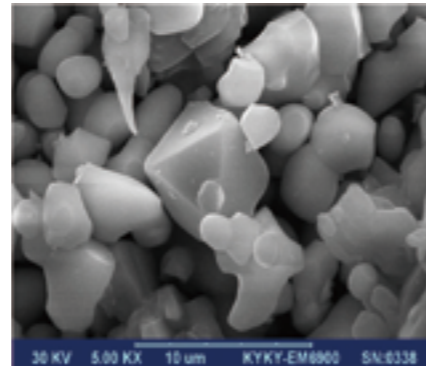


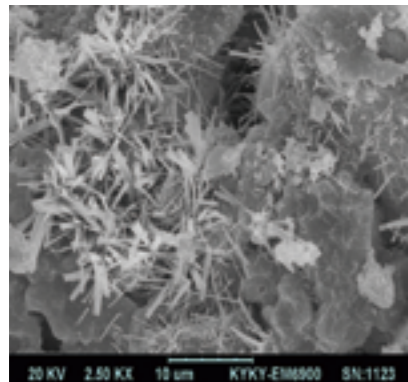
天然石墨 Natural Graphite



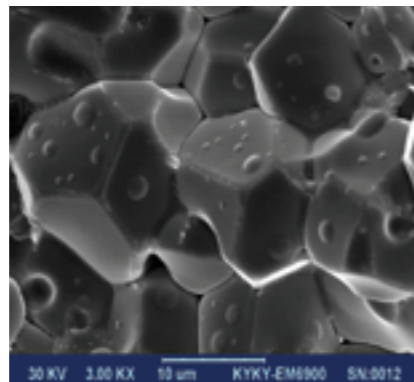
金刚石粉末 Dimond Powder



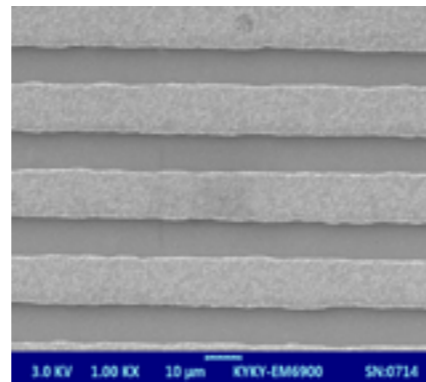
稀土 Tombarthite



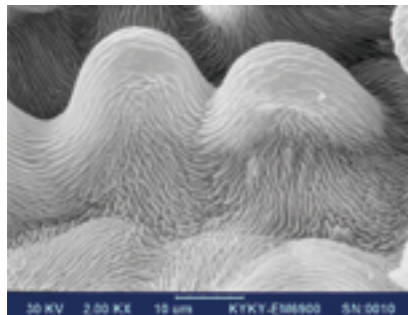
混凝土 Concrete



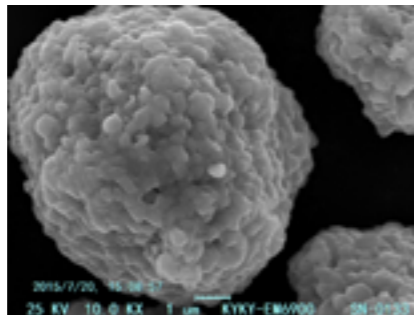
金属断口 Metal Fracture



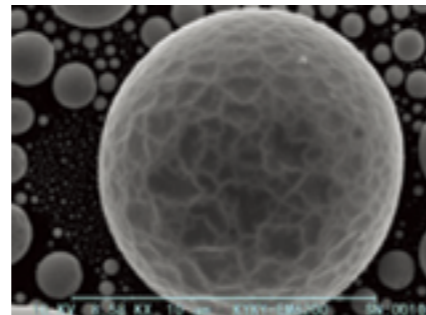
柔性 PCB



高原种子 Seed



三元材料 Ternary Materials



球状锡粉 Tin Powder

中科科仪产品系列之
扫描电子显微镜



KYKY 北京中科科仪股份有限公司
KYKY TECHNOLOGY CO., LTD.



地址: 北京市海淀区中关村北二条13号 邮编: 100190

电话: 010-62571593

咨询热线: 18611455335 18611455343

传真: 010-62555306

网址: www.kyky.com.cn

邮箱: kykysem@kyky.com.cn

KYKYSEM 助您探索无限微观世界!

北京中科科仪股份有限公司
KYKY TECHNOLOGY CO.,LTD

EM6900 高分辨率钨灯丝扫描电子显微镜

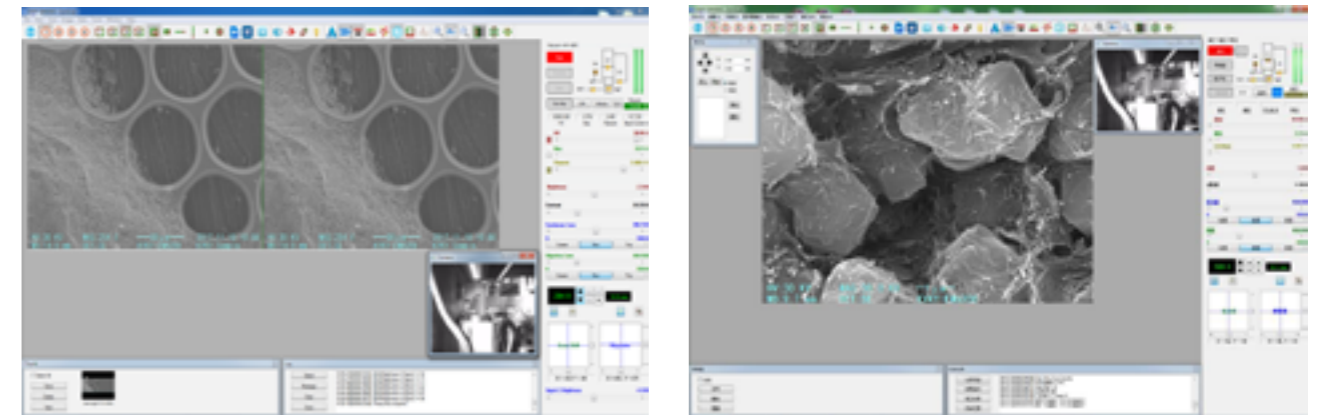
项目/Name	KYKY-EM6900性能参数	
分辨率/Resolution	3nm@30kV(SE) 6nm@30kV(BSE)	
放大倍数/Magnification	底片放大：8X~300000X Displayed Magnification: Magnification is defined with a display size 127mm*211mm	
电子枪类型/Electron Gun Type	翻开式预对中钨丝阴极/六硼化镧 (选配) Tungsten Heated Cathode-Pre Centered Tungsten Filament Cartridge/LaB6(Optional)	
加速电压/Accelerating Voltage	0 ~ 30kV	
自动调整功能/Auto Function	电子枪加热、偏压、对中、聚焦、亮度、对比度、消像散、像散记忆、自动校正、自动故障检测 Gun Heating, Bias, Centering, Focus, Bright, Contrast, Stigmator, Autocorrection, Fault Detection	
探测器/Detector	高真空二次电子探测器、半导体四分割背散射电子探测器、CCD High Vacuum Secondary Electron Detector (With detector protection function) Semiconductor Four Segmentation Back Scattering Electron Detector CCD Monitoring Camera	
样品台/Sample Stage	四轴马达台/Four Axes Motorized Stage	
行程/Movement	X	0~70mm(自动)
	Y	0~50mm(自动)
	Z	0~45mm(自动)
	R	360°(自动)
	T	-5° ~ -90° (手动)
最大样品直径/Max Sample Diameter	175mm	
最大样品高度/Max Sample Height	35mm	
真空系统/Vacuum System	涡轮分子泵、机械泵 1 TMP, 1 RP	
选配探测器/Optional Detector	EDS\EBSD\CL	
选配件/Optional Accessories	EBL\高低温台\纳米操作台\拉伸台 EBL\Cryo&Heating Stage\Nano Manipulator\Tensile Stage	

软件介绍 Software Introduction

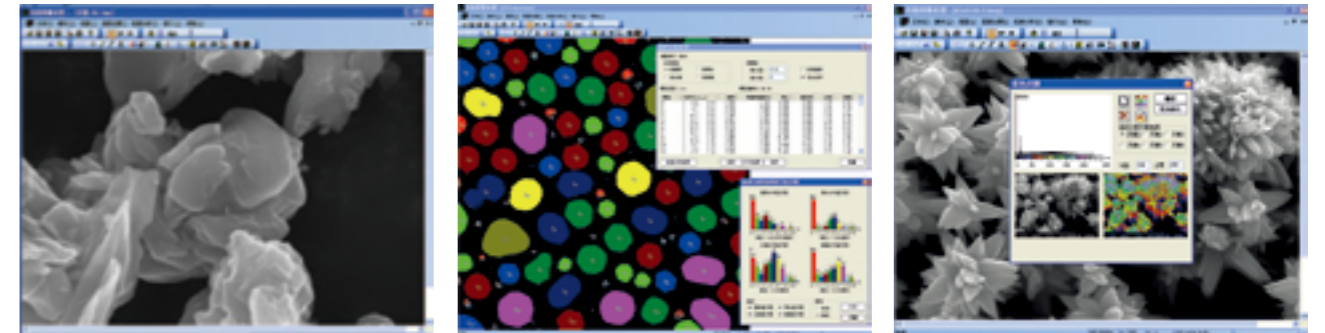
KYKY-SEM电镜操作软件纯中文/英文 可切换操作界面，模块化布局。在满足基本电镜的操作功能外还具有一键看像，EM6000系列软件支持实时3图像同时显示，2通道外加CCD窗口，支持二次电子像与背散射像合成，多点尺寸测量，电镜图片文字标注，真空图显示，CCD窗口显示等强大的辅助功能，满足不同用户的个性化需求。

自动功能：聚焦，亮度/对比度调节，消像散，电子束对中，电子枪自动校正，故障检测，一键看像，选配3D重构等。

可保存图片：4096 x 4096 Pixel BMP, GIF, TIF, JPG, MNG, ICO SEM.



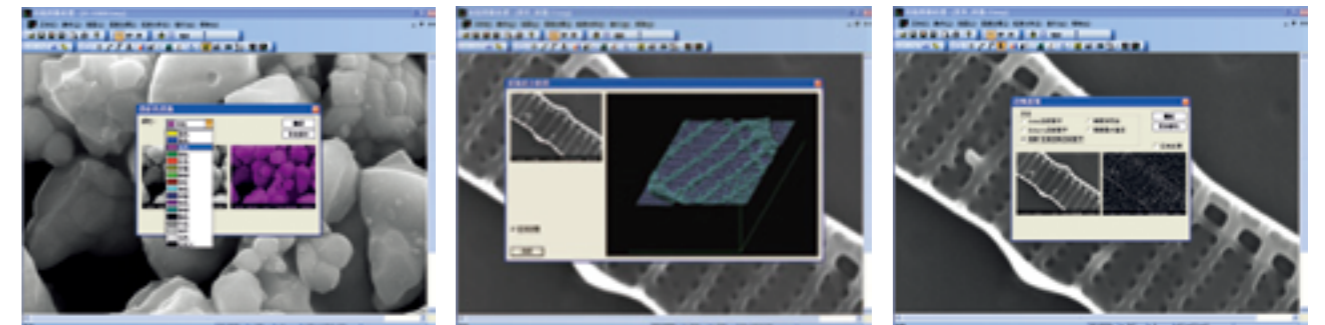
图像处理软件 Image Processing Software



操作界面 Operation Interface

粒度分析 Grain Size Analysis

彩色分割 Color Segmentation



伪彩变换 Pseudo-color Transform

面强度分析 Surface Intensity Analysis

边缘提取 Edge Extraction